



АДМИНИСТРАЦИЯ ГОРОДА ПЕРМИ  
ДЕПАРТАМЕНТ ЗЕМЕЛЬНЫХ ОТНОШЕНИЙ

**РЕШЕНИЕ**

о размещении объектов № 2220 от 27.11.2019

г. Пермь, ул. Сибирская, 15

Департамент земельных отношений администрации города Перми в соответствии с пунктом 3 статьи 39.36 Земельного кодекса Российской Федерации, Положением о порядке и условиях размещения объектов на землях или земельных участках, находящихся в государственной или муниципальной собственности, на территории Пермского края без предоставления земельных участков и установления сервитутов, публичного сервитута, утвержденного постановлением Правительства Пермского края от 22.07.2015 № 478-п **разрешает** Шардину Дмитрию

**размещение объекта** газоснабжение жилых домов по адресу: г. Пермь, ж/р-н Ново-Бродовский, ул. Осенняя, д. 163, д. 163а

**на землях:** государственная собственность на которые не разграничена

**на срок** 1 год

**способ размещения объекта:** надземный, подземный

**местоположение:** г. Пермь, Свердловский район, ул. Осенняя.

Территория, согласно схеме, расположена в зоне с особыми условиями использования территорий: приаэродромная территория аэродрома аэропорта Большое Савино.

Шардину Д.А. соблюдать правила охранных зон воздушного пространства, установленные постановлением Правительства Российской Федерации от 11.03.2010 № 138 «Об утверждении Федеральных правил использования воздушного пространства Российской Федерации».

В соответствии с пунктом 7(2) Положения о порядке и условиях размещения объектов на землях или земельных участках, находящихся в государственной или муниципальной собственности, на территории Пермского края без предоставления земельных участков и установления сервитутов, публичного сервитута, утвержденного постановлением Правительства Пермского края от 22.07.2015 № 478-п, представить в департамент земельных отношений администрации города Перми в течение 1 месяца с момента размещения объектов материалы контрольной геодезической съемки размещенных объектов на бумажном и электронном носителях на безвозмездной основе.

В соответствии со статьей 20<sup>1</sup> Закона Пермского края от 14.09.2011 № 805-ПК «О градостроительной деятельности в Пермском крае» Шардину Д.А.:

Не позднее, чем за 10 рабочих дней до начала строительства и реконструкции безвозмездно передать в департамент градостроительства и архитектуры администрации города Перми один экземпляр копий разделов

проектной документации, предусмотренных пунктом 1 части 12 статьи 48 Градостроительного кодекса Российской Федерации.

В течение 10 рабочих дней после окончания работ по строительству, реконструкции безвозмездно передает в департамент градостроительства и архитектуры администрации города Перми схему, отображающую расположение объекта и сетей инженерно-технического обеспечения, подписанную застройщиком Шардиным Д.А.

**Приложение:** схема предполагаемых к использованию земель или части земельного участка на 1 л. в 1 экз.

Начальник отдела  
предоставления земельных участков  
по работе с юридическими лицами



Н.М. Санникова



# Схема предполагаемых к использованию земель или части земельного участка

Объект: газоснабжение жилых домов по адресу: Пермский край, г. Пермь, Свердловский район, п. Новобродовский, ул. Осенняя, д. 163, д. 163а

Местоположение: Пермский край, г. Пермь, Свердловский р-н, ул. Осенняя

Площадь земель или части земельного участка, кв. м **582**

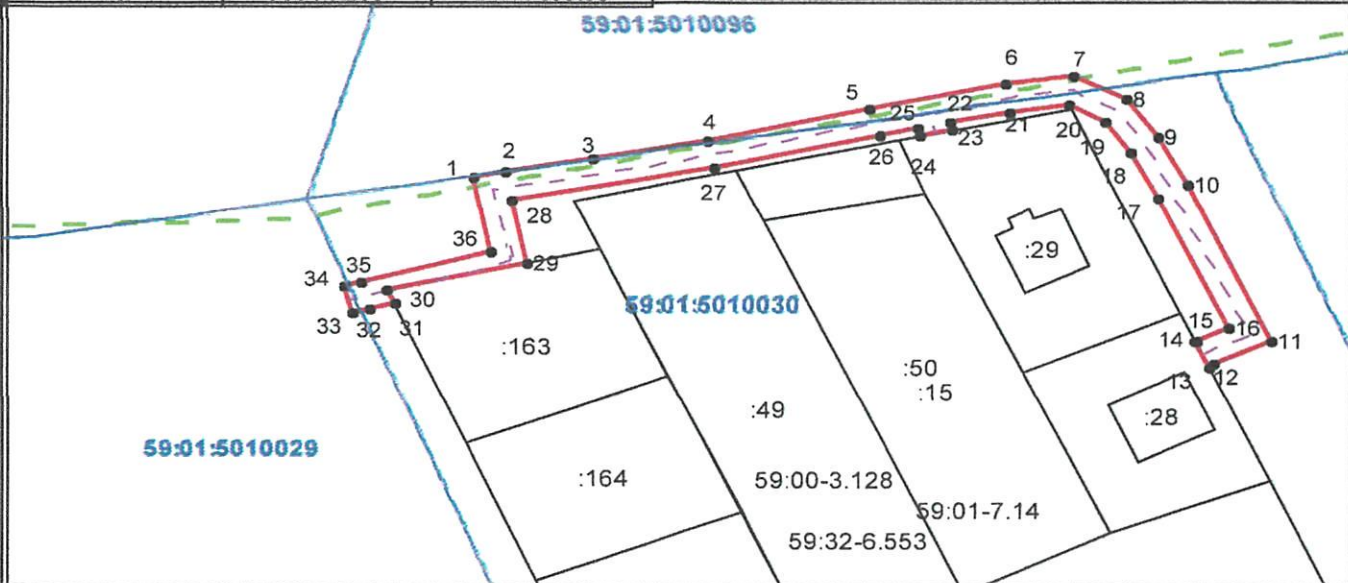
Категория земель: земли населенных пунктов

Вид разрешенного использования (при наличии): -

Система Координат МСК-59

Обозначение характерных точек границы	Координаты, м	
	X	Y
1	2	3
1	509 003.72	2 241 959.23
2	509 004.42	2 241 963.17
3	509 006.36	2 241 974.12
4	509 008.89	2 241 988.28
5	509 013.36	2 242 008.38
6	509 016.74	2 242 025.35
7	509 017.85	2 242 033.95
8	509 014.58	2 242 040.51
9	509 009.25	2 242 044.44
10	509 002.61	2 242 048.10
11	508 980.95	2 242 058.40
12	508 977.68	2 242 051.38
13	508 977.18	2 242 050.82
14	508 980.93	2 242 049.01
15	508 981.06	2 242 049.16
16	508 982.88	2 242 053.06

17	509 000.78	2 242 044.54
18	509 007.09	2 242 041.06
19	509 011.44	2 242 037.87
20	509 013.73	2 242 033.25
21	509 012.80	2 242 025.99
22	509 011.29	2 242 018.44
23	509 010.34	2 242 018.66
24	509 009.53	2 242 014.74
25	509 010.50	2 242 014.51
26	509 009.54	2 242 009.72
27	509 004.97	2 241 989.06
28	509 000.49	2 241 963.99
29	508 991.95	2 241 965.78
30	508 988.21	2 241 948.44
31	508 986.24	2 241 949.34
32	508 985.41	2 241 946.15
33	508 984.90	2 241 944.22
34	508 988.76	2 241 943.20
35	508 989.27	2 241 945.13
36	508 993.49	2 241 961.37
1	509 003.72	2 241 959.23



Масштаб 1:1000

Описание границ смежных землепользователей:

от 31 точки до 13 точки - земли, государственная собственность на которые не разграничена

от 13 точки до 14 точки - граница земельного участка с кадастровым номером 59:01:5010030:26

от 14 точки до 23 точки - земли, государственная собственность на которые не разграничена

от 23 точки до 24 точки - граница земельного участка с кадастровым номером 59:01:5010030:47

от 24 точки до 29 точки - земли, государственная собственность на которые не разграничена

от 29 точки до 31 точки - граница земельного участка с кадастровым номером 59:01:5010030:163

## Условные обозначения:

Граница зон с особым использованием территории

Граница образуемого земельного участка

Граница квартала

Граница территориальной зоны

Граница земельного участка, учтенного в ГКН

59:01:5010030 Кадастровый номер квартала

:163 Кадастровый номер земельного участка

Заявитель:

*Мен. Мещеряков Дмитрий*  
(подпись, расшифровка подписи)

Верно